

1

2

3

4

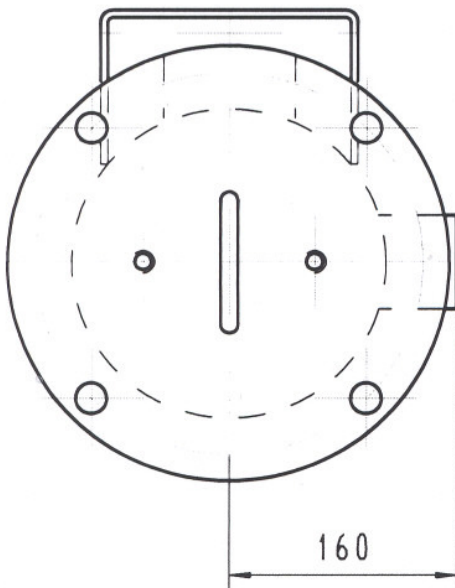
A

N1 / N2 Muffe G 2", DIN 2986

B

Ansicht X

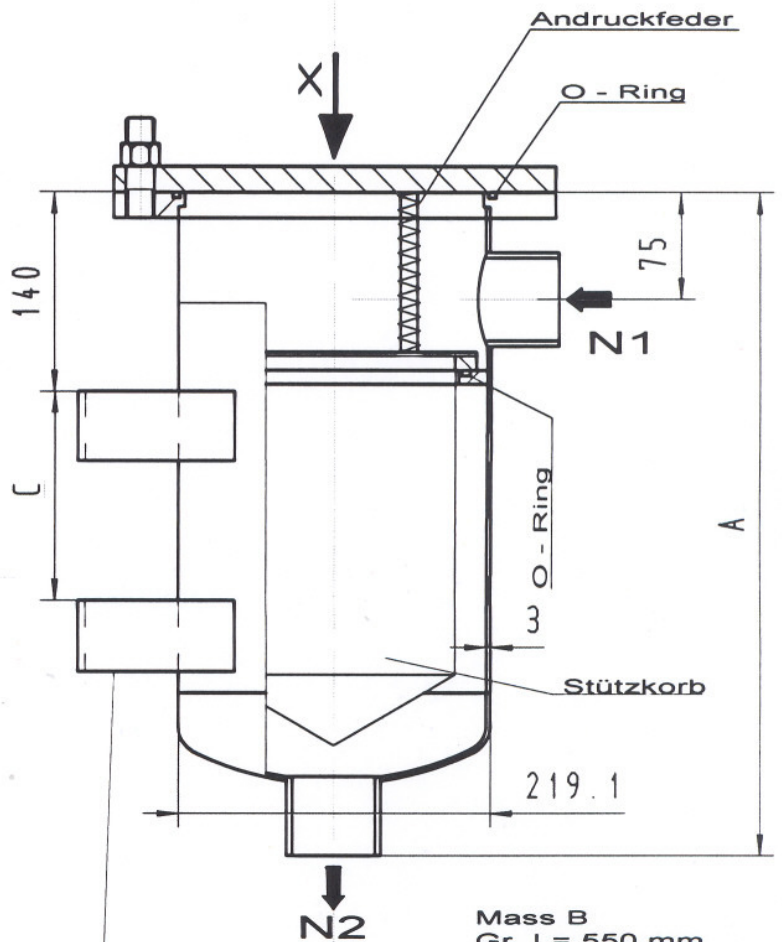
C



160

um 90° verdreht gezeichnet

D



Mass B
Gr I = 550 mm
Gr II = 880 mm

Mass C
Gr I = 200 mm
Gr II = 500 mm

Werkstoffe

C-Stähle

S235JRG2,
P265GH
C22.8

CrNi-Stähle

1.4301
1.4541
1.4404
1.4571
1.4539

beschichtete
Ausführungen

Sonderlösungen
nach
Kundenvorgabe

Verwendungsbereich Fest-Flüssig-Trennung		Zul. Abweichung DIN 28005	Oberfläche gebeizt	Maßstab 1:5	Gewicht
				Werkstoff, Halbzeug Rohteil-Nr. 1.4571 Modell- oder Gesenk-Nr.	
		Datum	Name	Benennung	
		Bearb.	Försterling	Beutelfilter Gr I / II Leichtversion, max 6 bar	
		Gepr.			
		Norm			
		Helmut Försterling Schiffenbergstr. 52 35415 Pohlheim Tel. 06404 - 7183 Fax. 06404 - 64897 Foersterling@t-online.de		Zeichnungsnummer 05-HF-A4-01-1200	Blatt
Zust	Änderung	Datum	Nam	Urspr.	Ers. f.: Ers. d.:
					Bl. Bl.